

## Bytová jednotka

STANDARDY →

# V.08 1+kk

### 1.NP

08.01	Chodba	6,50 m <sup>2</sup>
08.02	Obývací pokoj + kk	22,85 m <sup>2</sup>
08.03	Koupelna	5,14 m <sup>2</sup>
08.04	<b>Úložné patro</b>	<b>10,17 m<sup>2</sup></b>
Užitná plocha bytu		34,49 m <sup>2</sup>
Vnitřní konstrukce		1,20 m <sup>2</sup>
<b>Podlahová plocha</b>		<b>35,69 m<sup>2</sup></b>
<b>Sklep</b>		<b>2,50 m<sup>2</sup></b>

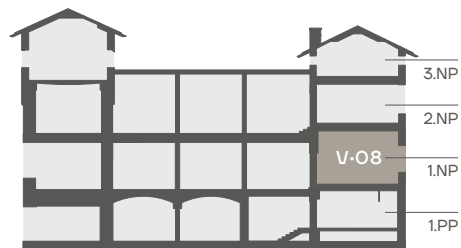
### Plocha celkem

**48,36 m<sup>2</sup>**

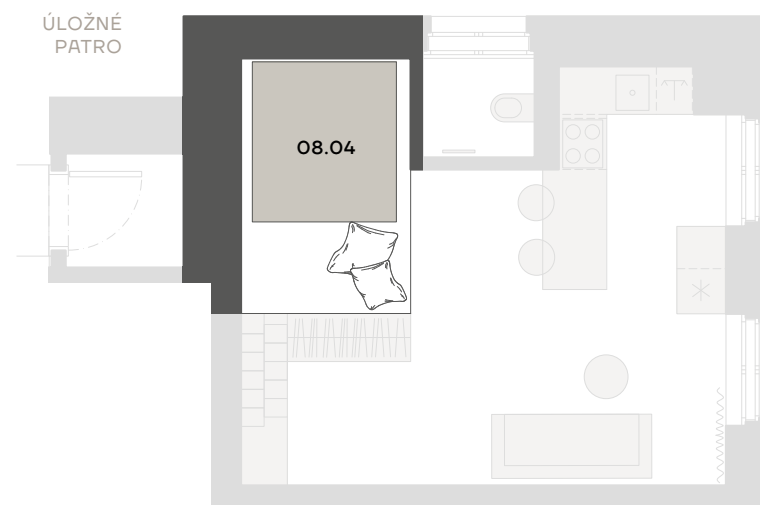
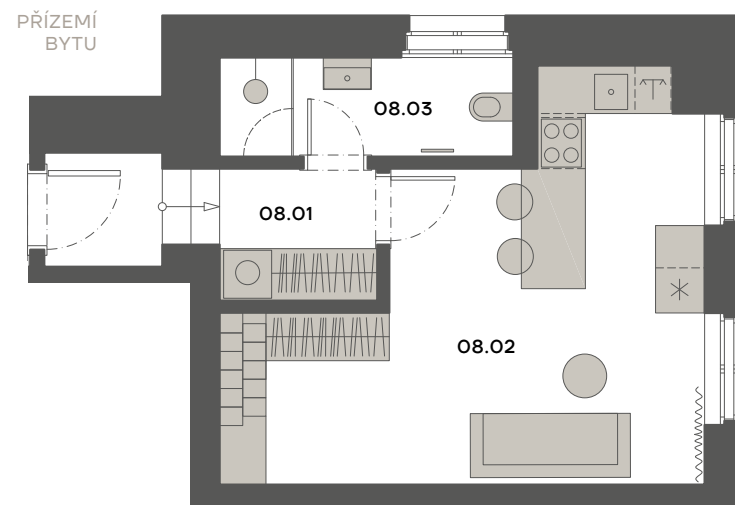
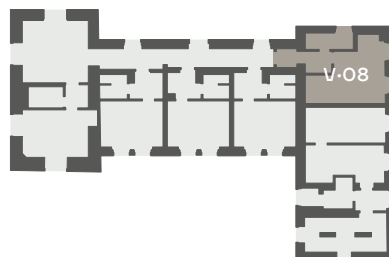
#### UPOZORNĚNÍ:

Podlahová plocha spočítána dle zákona ve smyslu 2 a 3 nařízení vlády č. 366/2013 Sb.- byt je ohraničen vnitřními povrchy obvodových stěn (tj. podlahová plocha zahrnuje součet všech ploch místností včetně vnitřních konstrukcí). Součástí podlahové plochy nejsou mj. balkóny, terasy, galerie, sklepy apod. Plochy jednotlivých místností jsou pouze orientační. Užitná plocha bytu je součet všech ploch místností; součástí užitné plochy nejsou mj. balkóny, terasy, galerie, sklepy apod. Vyobrazené zařízení v plánech bytu (nábytek, kuchyňská linka, el. spotřebiče atd.) nejsou součástí standardu.

#### Pozice bytu v rámci domu



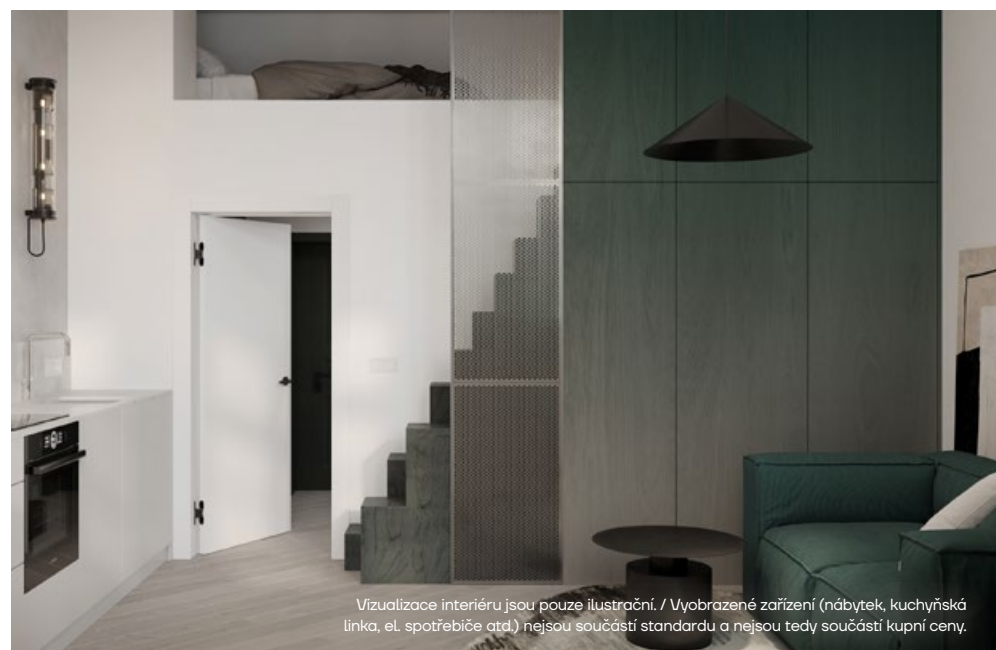
#### Umístění bytu na patře





Vizualizace interiéru jsou pouze ilustrační. / Vyobrazené zařízení (nábytek, kuchyňská linka, el. spotřebiče atd.) nejsou součástí standardu a nejsou tedy součástí kupní ceny.





Vizualizace interiéru jsou pouze ilustrační. / Vyobrazené zařízení (nábytek, kuchyňská linka, el. spotřebiče atd.) nejsou součástí standardu a nejsou tedy součástí kupní ceny.