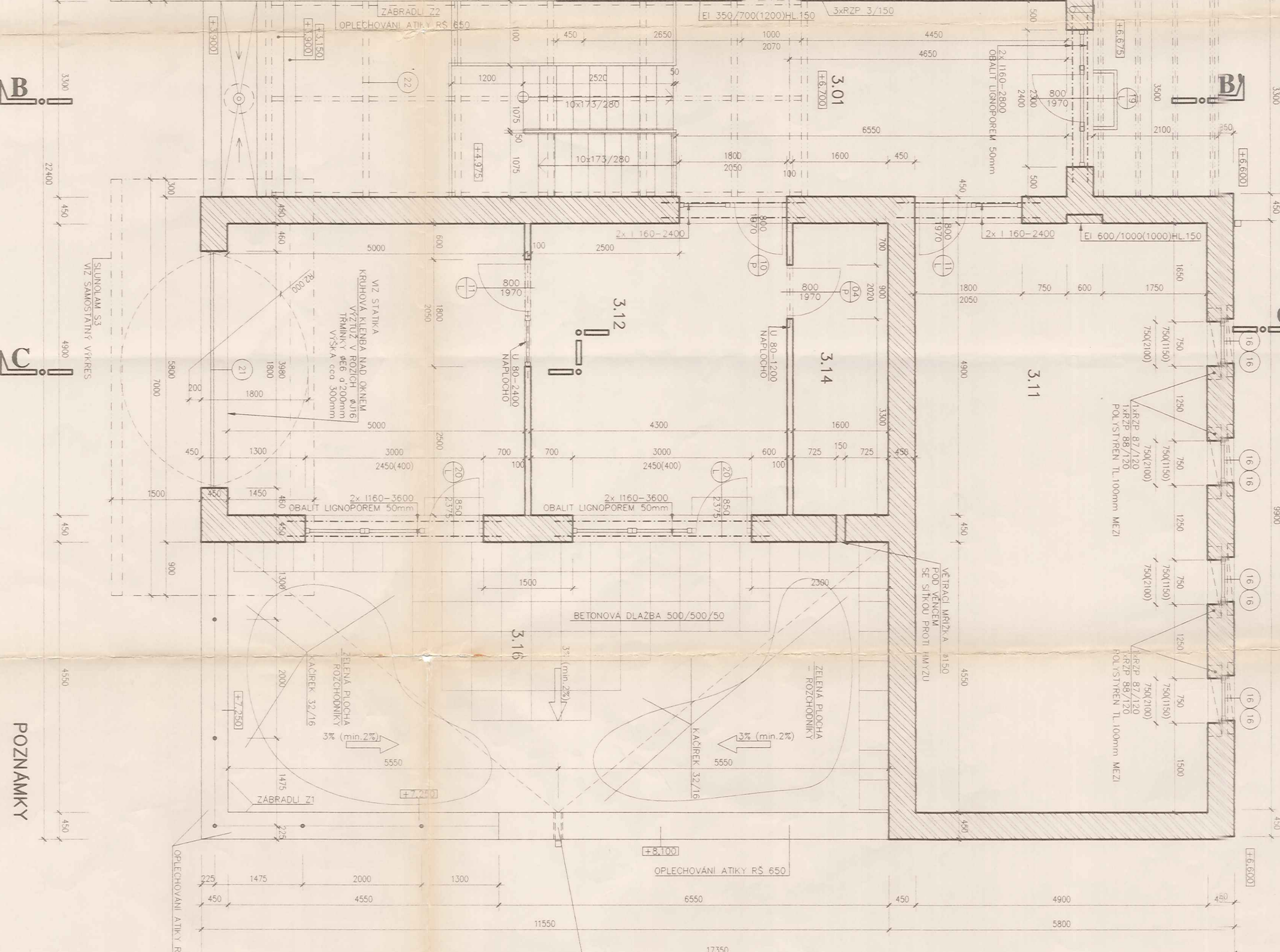
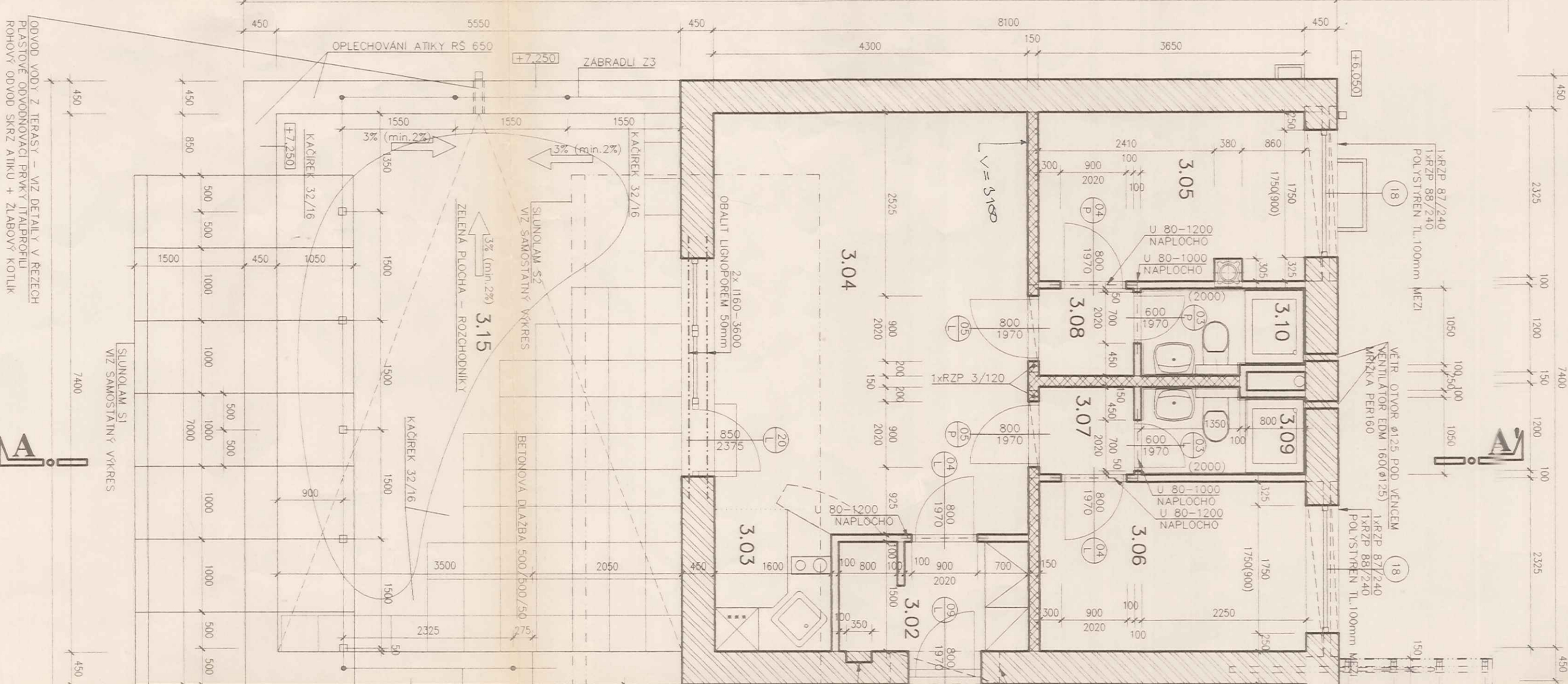


LEGENDA MÍSTNOSTI	POVÝŠENÍ	POVRCH	POVRCH STŘEŠE	POZNÁMKA	POZN.
3.01 HALA	21.67	e- DLAŽBA	OMITKA	STUKOVÁ OMITKA KER. SOKL. V150	
3.02 PŘEDSÍŇKA	3.84	e- DLAŽBA	STUKOVÁ OMITKA KER. SOKL. V150	OMITKA	
3.03 KUCH. KOLT	3.02	e- DLAŽBA	STUKOVÁ OMITKA	obklad za hranou	
3.04 OBÝVAČI POKOJ	24.49	c- KOBEREČ	STUKOVÁ OMITKA	600(900)	
3.05 LOŽNICE	8.37	c- KOBEREČ	STUKOVÁ OMITKA	SOUKLOVÁ UŠTĚ	
3.06 LOŽNICE	8.49	c- KOBEREČ	STUKOVÁ OMITKA	SOUKLOVÁ UŠTĚ	
3.07 PŘEDSÍŇKA	1.56	c- KOBEREČ	STUKOVÁ OMITKA	SOUKLOVÁ UŠTĚ	
3.08 PŘEDSÍŇKA	1.56	c- KOBEREČ	STUKOVÁ OMITKA	SOUKLOVÁ UŠTĚ	
3.09 HYG. ZARÍZENÍ	2.61	f- DLAŽBA	STUKOVÁ OMITKA	obklad do v.2000	
3.10 HYG. ZARÍZENÍ	2.61	f- DLAŽBA	STUKOVÁ OMITKA	obklad do v.2000	
3.11 KANGELÁŘ	48.51	c- PRŮMYSLOVÝ KOBEREČ	STUKOVÁ OMITKA	SOUKLOVÁ UŠTĚ	
3.12 KANGELÁŘ	21.07	c- PRŮMYSLOVÝ KOBEREČ	STUKOVÁ OMITKA	SOUKLOVÁ UŠTĚ	
3.13 KANGELÁŘ	24.50	c- PRŮMYSLOVÝ KOBEREČ	STUKOVÁ OMITKA	SOUKLOVÁ UŠTĚ	
3.14 KANGELÁŘ	7.84	c- PRŮMYSLOVÝ KOBEREČ	STUKOVÁ OMITKA	SOUKLOVÁ UŠTĚ	
3.15 TERASA	41.07	h- DLAŽBA+ZELEN	STUKOVÁ OMITKA		
3.16 TERASA	50.51	h- DLAŽBA+ZELEN	STUKOVÁ OMITKA		



LEGENDA MATERIÁLŮ

- ZDIVO Z BLOKŮ KINTHERM 44 P+D ZDĚNĚ S PŘERŮS. TER. MOSTEM NA MVC 25
- ZDIVO Z BLOKŮ KINTHERM 30 P+D ZDĚNĚ NA MVC 25
- ZDIVO Z CHEL FLUYCH P15 NA MC 50
- ZDIVO Z CHEL DVOUDĚROVÝCH NA MVC 25
- BETON PROSTÝ B15 (B II)
- ŽELEZOBETON
- STĚROPISEK
- ZASÍP KONSTRUKCI
- ROSTLÝ TERÉN

POZNÁMKY

- SCHODIŠTĚ - VZ REZ B-87 STUPNĚ A PODEŠTĚ - KAMENNÝ OBKLAD 30mm, POGOSTUPNICE OBKLAD 20mm
- PŘESAH STUPNŮ 20mm - VIZ DETAIL V REZU.
- ZABRADLÍ NA SCHODIŠTĚ PODEŠTĚ I MEZIPODEŠTĚ - VÝŠKA 1000mm.
- VŠECHNY VNITŘNÍ RÁMOVÉ ZÁRUBNĚ OSADIT 100mm DO LÍCE ZDIVA VE SCHODIŠTOVÉM PROSTORU.
- WC V MÍSTNOSTĚCH 3.10 A 3.09 KOBEREČ OBBRIT PŘEDSTĚNOVÝ + KER. OBKLAD.
- VĚŠTĚNĚ SKRBEŇ NA KUCH. KOLTĚ V OBÝVAČI DLE VÝBERU VĚŠTĚNÍ SKRBEŇ.
- VĚŠTĚNĚ SÍŘVA DŘEVĚNÁ 100mm. JEMNOVITÁ VŠŠKA +50mm RÁMOVĚ ZÁRUBNĚ UVAZOVÁVAT O ŠÍŘCE 75mm.
- U POZÁRNĚ ODDĚLIVÝCH DVEŘÍ DO RÁMOVĚ ZÁRUBNĚ (09/L) ZÁRUBEN 100mm (DLE TYPU HASLÍ).
- U VSTUPŮ NA TERASY VYBĚTOVAVAT SCHŮDEK 1000x300x200mm.

ODVOD VODY Z TERASY - VIZ DETAILY V REZECH
PLASTOVÉ ODVODNOVACÍ PRVKY TĚLAPROFILU
ROHOVÝ ODVOD SKRZ ATIKU + ŽLABOVÝ KOTLIK

Obecná výzva	PROVOZNI BUDOVA DYTIRON
Projektant	ing. arch. Ondřej KUKRAL
Investor	Magda Bielešová
Stavba	03/2000
Projekt	prováděcí projekt
Forma	6A4
Velikost	1:50
Číslo	5

PŮDORYS 3.NP



ING. MILAN JILEK
PROJEKČNÍ KANCELÁŘ
Sokolovská 100, 9
Mladá Boleslav
tel. (3249) 25311

PROJEKČNÍ KANCELÁŘ
ING. MILAN JILEK
Sokolovská 100, 9
Mladá Boleslav
tel. (3249) 25311