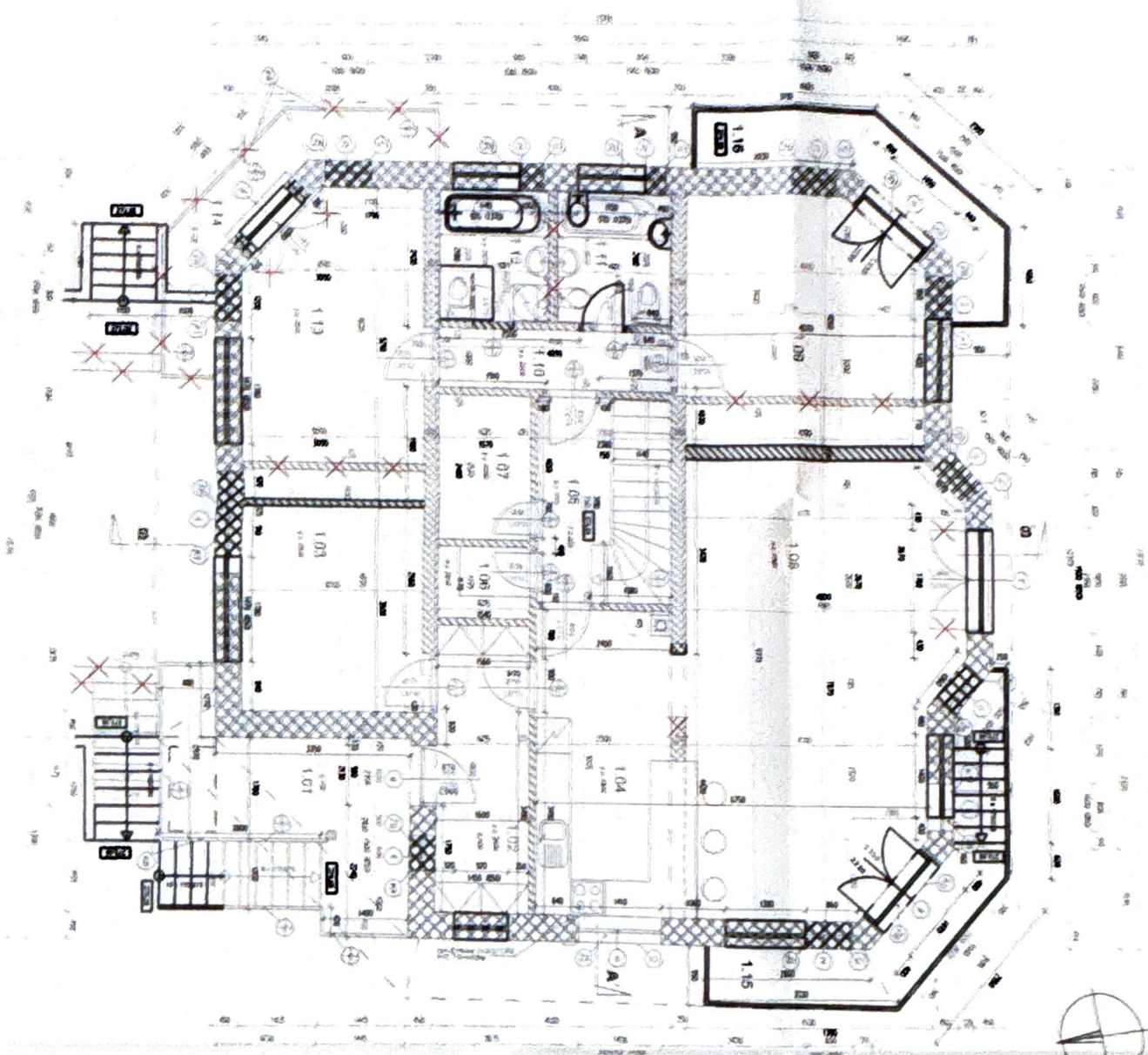


TABULKA MIŠTNOSTI

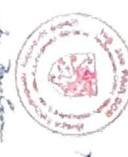
Číslo místnosti	Název místnosti	Plocha (m <sup>2</sup> )	Pojemový materiál	Stěny	Potrubníka
1.01	Jídelna	14,33	obkladná, sádková, malířská	obkladná, sádková, malířská	obkladná, sádková, malířská
1.02	Interier	8,33	obkladná, sádková, malířská	obkladná, sádková, malířská	obkladná, sádková, malířská
1.03	Kuchňa	12,33	obkladná, sádková, malířská	obkladná, sádková, malířská	obkladná, sádková, malířská
1.04	Kuchňa	12,33	obkladná, sádková, malířská	obkladná, sádková, malířská	obkladná, sádková, malířská
1.05	Kuchňa	4,44	obkladná, sádková, malířská	obkladná, sádková, malířská	obkladná, sádková, malířská
1.06	Kuchňa	1,99	obkladná, sádková, malířská	obkladná, sádková, malířská	obkladná, sádková, malířská
1.07	Učňa	4,33	obkladná, sádková, malířská	obkladná, sádková, malířská	obkladná, sádková, malířská
1.08	Obývací priestor	22,99	obkladná, sádková, malířská	obkladná, sádková, malířská	obkladná, sádková, malířská
1.09	Veľká	12,33	obkladná, sádková, malířská	obkladná, sádková, malířská	obkladná, sádková, malířská
1.10	Obývací priestor	4,11	obkladná, sádková, malířská	obkladná, sádková, malířská	obkladná, sádková, malířská
1.11	Obývací priestor	8,33	obkladná, sádková, malířská	obkladná, sádková, malířská	obkladná, sádková, malířská
1.12	Obývací priestor	8,33	obkladná, sádková, malířská	obkladná, sádková, malířská	obkladná, sádková, malířská
1.13	Obývací priestor	8,33	obkladná, sádková, malířská	obkladná, sádková, malířská	obkladná, sádková, malířská
1.14	Obývací priestor	8,33	obkladná, sádková, malířská	obkladná, sádková, malířská	obkladná, sádková, malířská
1.15	Kuchňa	8,33	obkladná, sádková, malířská	obkladná, sádková, malířská	obkladná, sádková, malířská
1.16	Kuchňa	7,22	obkladná, sádková, malířská	obkladná, sádková, malířská	obkladná, sádková, malířská

AS BUILT 21.10.2006  
SKUTEČNÉ PRAVIDENÍ



LEGENDA MIŠTNOSTI

- 1.01 / 1.02 / 1.03 / 1.04 / 1.05 / 1.06 / 1.07 / 1.08 / 1.09 / 1.10 / 1.11 / 1.12 / 1.13 / 1.14 / 1.15 / 1.16
- 1.01 / 1.02 / 1.03 / 1.04 / 1.05 / 1.06 / 1.07 / 1.08 / 1.09 / 1.10 / 1.11 / 1.12 / 1.13 / 1.14 / 1.15 / 1.16
- 1.01 / 1.02 / 1.03 / 1.04 / 1.05 / 1.06 / 1.07 / 1.08 / 1.09 / 1.10 / 1.11 / 1.12 / 1.13 / 1.14 / 1.15 / 1.16



12.10.2006  
Miesto: Bratislava  
Pracovisko: Bratislava

Geometrické odmeranie staviteľského prevádzkového stavu existujúcej domov

NO. 1  
**ROBNÝ DŮM TEREZIA 5.02**  
02.10.09

PROJEKTANT: **PROJEKT 4, NP**

STAVEBŇSTVO: **B.4**